

# imageRUNNER ADVANCE C5535/C5535i/C5540i/C5550i/C5560i



## Высокопроизводительная платформа для офисной коммуникации

Серия imageRUNNER ADVANCE C5500 – идеальное решение для рабочих групп с высокими требованиями к производительности и качеству цветной печати. Эти интеллектуальные многофункциональные устройства повышают производительность благодаря непревзойденному удобству работы и улучшенным процессам документооборота при сохранении безопасности данных. Такие качества делают их незаменимой частью любого современного рабочего окружения.



### Оптимальные процессы обработки документов

- Интуитивно понятный интерфейс пользователя с большим, чувствительным цветным сенсорным экраном, поддерживающим привычные для смартфонов возможности.
- Быстрое и легкое сканирование обеспечивает перевод бумажных документов в цифровую форму без проблем.
- Расширенные возможности персонализации обеспечивают создание уникальной, индивидуальной рабочей обстановки, адаптированной к особенностям документооборота каждого пользователя.
- Платформа Canon MEAP заботится об оптимизации процессов, поддерживая интеграцию с целым рядом систем обработки документов, оцифровки изображений и управления процессами печати.
- Масштабируемая поддержка мобильных пользователей и гибких схем организации работы позволяет работникам создавать, печатать документы, получать доступ к определенным облачным приложениям, где бы они ни находились.
- Однопроходное двустороннее устройство подачи документов\* емкостью до 150 оригиналов помогает сканировать документы с преобразованием в формат PDF с возможностью поиска, Microsoft® Word или Microsoft® PowerPoint.
- Технология датчиков движения обеспечивает вывод устройства из спящего режима.
- Пустые страницы автоматически исключаются из процесса сканирования.
- Пользователи могут автоматически создавать профессионально выглядящие буклеты и сброшюрованные документы.
- Удобная функция степлирования по требованию.

### Контроль расходов

- Технология, которая обеспечивает снижение общей стоимости печати.
- Применение политик печати, контроль вывода печатных материалов и разрешение использования только определенным лицам.
- Тесная интеграция с системами управления выводом документов, такими как uniFLOW.
- Дистанционная диагностика и консультирование помогают сократить расходы, сведя к минимуму простои и затраты времени на решение ИТ-проблем.
- Дистанционное и централизованное управление парком оборудования упрощает ИТ-администрирование устройств и оборудования.
- Возможно подключение к системам возмещения расходов и оплаты.

### Защита конфиденциальной информации

- Контролируйте доступ к устройству, используя интеллектуальную систему идентификации пользователей, отмеченную отраслевыми наградами, без ущерба для производительности и удобства.
- Предупреждайте несанкционированное распространение секретной информации с помощью массива стандартных и опциональных функций защиты документов.
- Обеспечивайте конфиденциальность и безопасность информации во всей сети, используя IPsec, возможности фильтрации по портам и технологию SSL.
- Функции безопасной печати и программное обеспечение Mailbox улучшают защиту конфиденциальности документов.
- Возможность индивидуально ограничивать доступ к отдельным функциям защищает от несанкционированного использования.
- Лучшая в отрасли система uniFLOW предотвращает потерю данных и обеспечивает аудит отпечатков, копий, результатов сканирования и факсов

\*Модель C5235 оснащена только стеклом экспонирования



ПЕЧАТЬ



КОПИРОВАНИЕ



ФАКС  
Опционально



СКАНИРОВАНИЕ

## Эффективное управление устройствами

- Предварительное конфигурирование устройств облегчает установку.
- Упрощенное управление парком оборудования за счет синхронизации настроек между устройствами.
- Инструменты управления устройствами Canon позволяют централизованно управлять всем вашим парком, проводить модернизацию устройств, контролировать их состояние и запас расходных материалов, дистанционно отключать устройства и снимать показания счетчиков, а также управлять адресными книгами и драйверами принтеров.
- Поддержка отраслевых сетевых стандартов, таких как PCL и Adobe PostScript, для удобства интеграции.
- Распределение ресурсов и функций совместно с другими устройствами imageRUNNER ADVANCE в сети.
- Взаимодействие с бизнес-приложениями и внешними системами в облачной сети.
- Упреждающее обслуживание благодаря дистанционной диагностике.

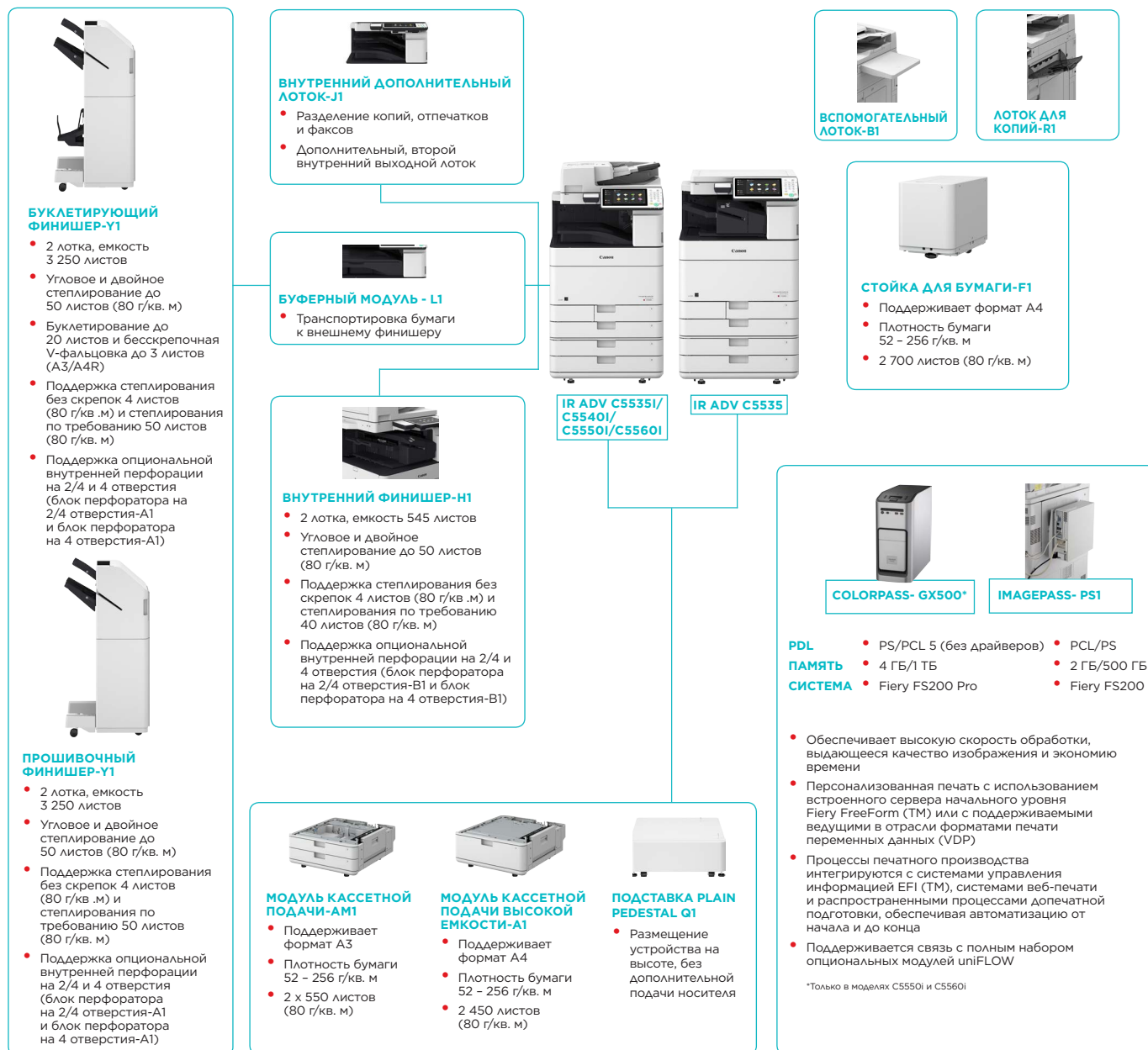
## Надежные результаты

- Присущая Canon надежность и фирменные технологии обеспечивают получение высококачественных результатов для отделов с интенсивным документооборотом.
- Самые современные технологии создания изображений и тонер позволяют получать неизменно реалистичные отпечатки с разрешением 1200 точек на дюйм.
- Достичь максимальной эксплуатационной готовности помогут интуитивно понятные учебные видео и уведомления о состоянии для своевременной замены расходных материалов.
- Технология создания цветных изображений V<sup>2</sup> (Vivid and Vibrant) делает ваши документы уникальными и незабываемыми.
- Она неизменно обеспечивает потрясающее качество цвета на самых разнообразных носителях, в том числе при крупных тиражах.
- Общая емкость подачи бумаги, 6350 листов, сводит задержки к минимуму

## Экологическая ответственность

- Технологии закрепления изображения, тонер CS и инновационные функции спящего режима способствуют снижению общего энергопотребления.
- Минимальный расход материалов благодаря включенной по умолчанию 2-сторонней печати, конфиденциальной печати и возможности откладывать задания печати, просматривать их и изменять настройки печати прямо на устройстве, получая желаемые результаты с первой попытки.
- Применяется экологичная конструкция с использованием переработанных материалов и биопластика, нацеленная на минимизацию вредного воздействия на окружающую среду.
- Сертификация ENERGY STAR®.
- Сокращение объема отходов благодаря экономичному степлеру, не использующему скрепки.
- Потребляемая мощность в спящем режиме — всего 0,8 Вт.
- Лучшее в своем классе типовое энергопотребление (ТЕС\*).
- Соответствует строгим требованиям стандарта Blue Angel.

## Конфигурация



Эта простая конфигурация приведена исключительно с целью иллюстрации. За полным списком опций и точными сведениями о совместимости модулей обращайтесь к веб-конфигуратору продуктов.

**Canon**

# Технические характеристики

# imageRUNNER ADVANCE C5535/C5535i/C5540i/C5550i/C5560i

## Основной блок

### Тип устройства

### Основные функции

### Быстродействие процессора

### Панель управления

### Стандартная память

### Жесткий диск

### Интерфейсы подключения

### Подача бумаги (стандарт)

### Подача бумаги (опция)

### Максимальная емкость устройства

### пдачи бумаги

### Емкость лотков приема бумаги

### Возможности финишной

### обработки

### Типы носителей

### Форматы материалов для печати

### Допустимая плотность носителей

### Время прогрева

### Габариты (ШхГхВ)

### Место для установки (Ш х Г х В)

### Масса

### Характеристики печати

### Способ печати

Многофункциональное устройство с цветным лазерным принтером

Печать / копирование / сканирование / отправка / хранение / опционально факс

Двухъядерный процессор Canon Custom (общий) 1,75 ГГц  
Сенсорный цветной ЖК-дисплей TFT WSVGA с диагональю 25,6 см (10,1 дюйма)

В стандартной комплектации: Оперативная память 4,0 ГБ

В стандартной комплектации: 250 ГБ, максимум: 1 ТБ  
Опционально (250 ГБ, 1 ТБ)

СЕТЬ

В стандартной комплектации: 10Base-T/100Base-TX/1000Base-T, беспроводная ABC (IEEE 802.11 b/g/n)  
Опционально: NFC, Bluetooth Low Energy

ПРОЧИЕ

В стандартной комплектации: USB 2.0 (хост-порт) x2, USB 3.0 (хост-порт) x1, USB 2.0 (устройство) x1

Опционально: последовательный интерфейс, интерфейс управления копированием

2 кассеты x 550-листов (80 г/кв. м)

Универсальный лоток на 100 листов (80 г/кв. м)

2 кассеты x 550-листов (80 г/кв. м) (МОДУЛЬ КАССЕТНОЙ ПОДАЧИ-AM1)  
Кассеты на 2450 листов (80 г/кв. м) (МОДУЛЬ КАССЕТНОЙ ПОДАЧИ ВЫСОКОЙ ЕМКОСТИ-A1)

Дополнительно 2700 листов (80 г/кв. м) (СТОЙКА ДЛЯ БУМАГИ-F1)

6 350 листов (80 г/кв. м)

Без финишера: 250 листов (80 г/кв. м)

С лотком для копий: 100 листов (A4, 80 г/кв. м)

С внутренними финишерами: до 545 листов (A4, 80 г/кв. м)

С внешними финишерами: до 3250 листов (A4, 80 г/кв. м)

подбор, группировка

С внутренним финишером: подбор, группировка, сдвиг, степлирование, перфорация<sup>1</sup>, бесскрепковое степлирование, степлирование по требованию

С внешним финишером: подбор, группировка, сдвиг, степлирование, брошюрование<sup>2</sup>, перфорация<sup>3</sup>, степлирование без скрепок, степлирование по требованию

Верхняя кассета 1:

Тонкая бумага, обычная бумага, плотная бумага, цветная бумага, переработанная бумага, перфорированная бумага, прозрачная бумага, высококачественная бумага, конверты, бланки

Нижняя кассета 2:

Тонкая бумага, обычная бумага, плотная бумага, цветная бумага, переработанная бумага, перфорированная бумага, прозрачная бумага, высококачественная бумага, конверты, бланки

<sup>1</sup>Требуется УСТРОЙСТВО ПОДАЧИ РАЗДЕЛИТЕЛЕЙ F1

Универсальный лоток:

Тонкая бумага, обычная бумага, плотная бумага, цветная бумага, переработанная бумага, перфорированная бумага, прозрачная бумага, хлыбка<sup>4</sup>, этикетки, бумага с выступами, Высококачественная бумага, мелованная бумага, конверты, бланки

Кассеты 3/4 (МОДУЛЬ КАССЕТНОЙ ПОДАЧИ-AM1)

Тонкая бумага, обычная бумага, плотная бумага, цветная бумага, переработанная бумага, перфорированная бумага, прозрачная бумага, высококачественная бумага, бланки

Кассетный отсек (МОДУЛЬ КАССЕТНОЙ ПОДАЧИ ВЫСОКОЙ ЕМКОСТИ-A1):

Тонкая бумага, обычная бумага, плотная бумага, цветная бумага, переработанная бумага, перфорированная бумага, высококачественная бумага, бланки

ОТСЕК ДЛЯ БУМАГИ-F1:

Тонкая бумага, обычная бумага, плотная бумага, цветная бумага, переработанная бумага, перфорированная бумага, высококачественная бумага, бланки

Верхняя кассета 1:

Стандартные: A4, B5, A5, A5R

Пользовательские: мин. 98 x 148 мм, макс. 297 x 215,9 мм

Нижняя кассета 2:

Стандартные: A3, B4, A4, A4R, B5, B5R, A5R

Пользовательские: мин. 98 x 182 мм, макс. 304,8 x 457,2 мм

Универсальный лоток:

Стандартные: A3, B4, A4, A4R, B5, B5R, A5, A5R, SRA3, конверты (№ 10 (COM 10), Monarch, ISO-C5 DL), конверты пользовательского формата (мин. 98,0 x 98,4 мм, макс. 320,0 x 457,2 мм)

Произвольные: мин. 98 x 139,7 мм, макс. 320 x 457,2 мм

МОДУЛЬ КАССЕТНОЙ ПОДАЧИ AM1

A3, B4, A4, A4R, B5, B5R, A5R, пользовательские форматы (мин. 98 x 182 мм, макс. 304,8 x 457,2 мм)

МОДУЛЬ КАССЕТНОЙ ПОДАЧИ ВЫСОКОЙ ЕМКОСТИ-A1

СТОЙКА ДЛЯ БУМАГИ-F1

A4, B5

Кассеты:

52 - 256 г/кв. м

Универсальный лоток:

52 - 300 г/кв. м

Двусторонняя печать:

52 - 220 г/кв. м

Стойка для бумаги:

52-256 г/кв. м

Автоматическое включение питания: не более 30 секунд<sup>5</sup>

Из спящего режима: не более 10 секунд

Модель с DADF: 950 x 620 x 742 мм

Модель со стеклом экспонирования: 827 x 620 x 729 мм

943 x 1176 мм (базовая конфигурация: с открытой правой крышкой и выдвинутыми кассетами)

около 142 кг с тонером

Модель со стеклом экспонирования: около 131 кг с тонером

Цветная лазерная печать

## Скорость печати

## Разрешение при печати

## Языки описания страниц

## Двусторонняя печать

## Прямая печать

## Печать с мобильных устройств и из

## облачных сервисов

## Шрифты

## Операционная система

## Технические данные

## копированного аппарата

## Скорость копирования

## Время вывода первой копии

## Разрешение копирования

## Количество копий за цикл

## Увеличение

## Заранее определенные

## коэффициенты уменьшения

## Заранее определенные

## коэффициенты увеличения

## Технические характеристики

## сканера

## Стандартный тип

## Форматы носителей

## Технические данные сканирования

## методом Pull

## Разрешение при сканировании

## Допустимые оригиналы

## Метод сканирования

## IR-ADV C5535/C5535i

35 стр./мин (A4), 18 стр./мин (A3), 23 стр./мин (A4R), 35 стр./мин (A5R)

## IR-ADV C5540i

40 стр./мин (A4), 22 стр./мин (A3), 24 стр./мин (A4R), 40 стр./мин (A5R)

## IR-ADV C5550i

50 стр./мин (A4), 27 стр./мин (A3), 30 стр./мин (A4R), 50 стр./мин (A5R)

## IR-ADV C5560i

60 стр./мин (A4), 32 стр./мин (A3), 36 стр./мин (A4R), 60 стр./мин (A5R)

600 x 600 точек/дюйм, 1 200 x 1 200 точек/дюйм  
IR-ADV C5535i/C5540i/C5550i/C5560i: UFR II, PCL 6, Genuine Adobe PostScript Level 3 (в стандартной комплектации)

IR-ADV C5535: UFR II (в стандартной комплектации), опционально PCL 6, Genuine Adobe PostScript Level 3

Автоматическая (стандартная комплектация)

Прямая печать возможна с флэш-накопителя USB, из дополнительного пространства, через программное обеспечение Remote UI и веб-доступ<sup>6</sup>  
Поддерживаемые типы файлов: TIFF, JPEG, PDF, EPS и XPS.

Предлагается широкий выбор программного обеспечения и решений на базе MEAP для печати с мобильных устройств, через Интернет и облачные службы, в зависимости от потребностей пользователя. Более подробную информацию можно получить у представителя по продажам.

Шрифты PCL: 93 Roman, 10 растровых шрифтов, 2 шрифта OCR, Andalé Mono WT /K/S/T\* (японский, корейский, упрощенный и традиционный китайский), шрифты штрих-кодов\*\*

\*Требуется опциональный НАБОР МЕЖДУНАРОДНЫХ ШРИФТОВ PCL A1

\*\*Требуется опциональный КОМПЛЕКТ ДЛЯ ПЕЧАТИ ШТРИХ-КОДОВ D1

Шрифты PS: 136 Roman

UFR II: Server 2003/Server 2003 R2/Windows Vista/Server 2008/Windows 7/Server 2008 R2/Windows 8/Server 2012/Windows 8.1/Server 2012 R2/Windows 10, MAC OS X (10.6.8 или более поздняя версия)

PCL: Server 2003/Server 2003 R2/Windows Vista/Server 2008/Windows 7/Server 2008 R2/Windows 8/Server 2012/Windows 8.1/Server 2012 R2/Windows 10

PS: Server 2003/Server 2003 R2/Windows Vista/Server 2008/Windows 7/Server 2008 R2/Windows 8/Server 2012/Windows 8.1/Server 2012 R2/Windows 10, MAC OS X (10.6.8 или более поздняя версия)

PPD: MAC OS 9.1 или более поздняя версия, MAC OS X (10.3.9 или более поздняя версия), Windows Vista/Windows 7/Windows 8/Windows 8.1/Windows 10

Типы устройств SAP доступны через SAP Market Place.

Информацию о наличии решений печати для других операционных систем и сред, включая A5/400, UNIX, Linux и Citrix, можно найти на сайте <http://www.canon-europe.com/support/business-product-support>. Некоторые из этих решений платные.

IR-ADV C5535/C5535i: 35 стр./мин (A4), 18 стр./мин (A3),

23 стр./мин (A4R), 35 стр./мин (A5R)

IR-ADV C5540i: 40 стр./мин (A4), 22 стр./мин (A3), 24 стр./мин (A4R),

40 стр./мин (A5R)

IR-ADV C5550i: 50 стр./мин (A4), 27 стр./мин (A3), 30 стр./мин (A4R),

50 стр./мин (A5R)

IR-ADV C5560i: 60 стр./мин (A4), 32 стр./мин (A3), 36 стр./мин (A4R),

60 стр./мин (A5R)

IR-ADV C5535/C5535i: около 4,9/7,4 с или меньше.

IR-ADV C5540i: около 4,1/6,1 с или меньше.

IR-ADV C5550i: около 3,5/5,2 с или меньше.

IR-ADV C5560i: около 2,9/4,5 с или меньше.

Сканирование: 600 x 600 точек/дюйм

Печать: до 1 200 x 1 200 точек на дюйм

До 999 копий

25-400% (с шагом 1%)

25%, 50%, 71%

141%, 200%, 400%

Цветной со стеклом экспонирования, однопроходный двусторонний автоматический

Устройство подачи документов<sup>7</sup>

A3, B4, A4, A4R, B5, B5R, A5, A5R, B6R

Colour Network ScanGear2 Для TWAIN и WIA

Совместимые ОС: Windows Vista/7/8/8.1/10

Windows Server 2003/Server 2003 R2/Server 2008/Server 2008 R2/

Server 2012/Server 2012 R2

100 x 100, 150 x 150, 200 x 100, 200 x 200, 400 x 300, 400 x 400, 600 x 600 точек/дюйм

Размеры носителей для стекла экспонирования: лист, книга, трехмерные объекты (до 2 кг)

Размеры носителей для устройства подачи документов<sup>8</sup>: A3, B4, A4, A4R, B5, B5R, A5, A5R, B6

Плотность носителей для устройства подачи документов<sup>9</sup>:

1-стороннее сканирование: 38 - 157 г/кв. м / 64 - 157 г/кв. м (ч-б/цвет)

2-стороннее сканирование: 50 - 157 г/кв. м / 64 - 157 г/кв. м (ч-б/цвет)

Функция отправки доступна во всех моделях

Сканирование на флэш-накопитель USB: доступно во всех моделях.

Сканирование с отправки на мобильные устройства или устройств, подключенные к Интернету:

предлагается ряд решений для сканирования на мобильные устройства и через Интернет в зависимости от потребностей пользователя. Более подробную информацию можно получить у представителя по продажам.

Сканирование с отправки в облачные службы: предлагается ряд

решений для сканирования через облачные службы, в зависимости от потребностей пользователя. Более подробную информацию можно получить у представителя по продажам.

Сканирование методом Pull по протоколу TWAIN/WIA доступно во всех моделях.

# Canon

# Технические характеристики

# imageRUNNER ADVANCE C5535/C5535i/C5540i/C5550i/C5560i

## Скорость сканирования (ч-б/цвет; А4)

Одностороннее сканирование (ч-б): 80 дюймов/мин (300 точек/дюйм) / 80 дюймов/мин (600 точек/дюйм)  
 Одностороннее сканирование (цвет): 80 дюймов/мин (300 точек/дюйм) / 60 дюймов/мин (600 точек/дюйм)  
 Двустороннее сканирование (ч-б): 160 дюймов/мин (300 точек/дюйм) / 150 дюймов/мин (600 точек/дюйм)  
 Двустороннее сканирование (цвет): 160 дюймов/мин (300 точек/дюйм) / 80 дюймов/мин (600 точек/дюйм)  
 150 листов (80 г/кв. м)  
 С двух сторон на две стороны (автоматически)

## Емкость бумаги<sup>7</sup> Двустороннее сканирование<sup>7</sup>

## Технические данные отправки Опционально / стандарт Назначение

Стандартно во всех моделях  
 Эл. почта/интернет-факс (SMTP), SMB, FTP, WebDAV, Mail Box, Super G3-факс (опционально), IP-факс (опционально)

## Адресная книга

LDAP (2000 адресатов)/Локальная (1600 адресатов)/Быстрый набор (200 номеров)

## Разрешение при отправке

100 x 100, 150 x 150, 200 x 100, 200 x 200, 200 x 400, 300 x 300, 400 x 400, 600 x 600 точек/дюйм

## Протокол связи Форматы файлов

Файл: FTP, SMB, WebDAV  
 Эл. почта/I-Fax: SMTP, POP3, I-Fax (Simple, Full)  
 В стандартной комплектации: TIFF, JPEG, PDF (компактный, с возможностью поиска, применение защиты файла PDF с помощью Adobe Live Cycle Rights Management™, оптимизация для просмотра в сети, PDF A/1-b), XPS (компактный, с возможностью поиска), Office Open XML (PowerPoint, Word)  
 Опционально: PDF (Trace&Smooth, с шифрованием), PDF/XPS (с цифровой подписью)

## Технические данные факса

## Опционально / стандарт Скорость модема

Опционально во всех моделях  
 Super G3: 33,6 кбит/с<sup>8</sup>  
 G3: 14,4 кбит/с

## Метод сканирования Разрешение

MN, MR, MMR, JBIG  
 400 x 400 т./д., 200 x 400 т./д., 200 x 200 т./д., 200 x 100 т./д.

## Размер отправляемых/ записываемых документов Память факса

A5 и A5R<sup>9</sup> - A3  
 \*Отправка в формате A4  
 До 30 000 страниц

## Быстрый набор

До 200

## Групповой набор / получатели

До 199 номеров

## Последовательная трансляция

До 256 адресов

## Резервирование в памяти

Да

## Функции обеспечения безопасности

## Аутентификация

В стандартной комплектации: Universal Login Manager (контроль доступа на уровне устройства и функций), авторизация пользователя, Department ID, авторизация, система управления доступом  
 Опционально: защищенная печать My Print Anywhere (требуется uniFLOW)

## Данные

В стандартной комплектации: Trusted Platform Module (TPM), блокировка жесткого диска по паролю, стирание данных с жесткого диска, защита почтового ящика паролем, шифрование жесткого диска (соответствует требованиям стандарта FIPS140-2), сертификация Common Criteria (DIN ISO 15408)<sup>13</sup>

Опционально: зеркалирование данных на жестком диске, извлечение жесткого диска, предотвращение потерь данных (требуется uniFLOW)

## Сетевые

В стандартной комплектации: фильтрация по адресам IP/ Mac, IPSEC, зашифрованное соединение TLS, SNMP V3.0, IEEE 802.1X, IPv6, SMTP-авторизация, авторизация POP перед SMTP, S/MIME

## Документ

В стандартной комплектации: безопасная печать, интеграция Adobe LiveCycle® Rights Management ES2.5  
 Опционально: PDF с шифрованием, безопасная печать с шифрованием, цифровые подписи пользователя и устройства, защита водяными знаками, блокировка сканирования документов

## Технические характеристики

## Условия эксплуатации

Температура: 10 - 30 °C  
 Влажность: 20 - 80 % (без конденсации влаги)

## Источник питания

## Потребляемая мощность

220-240 В (±10%), 50/60 Гц (±2 Гц), 6 А

Максимальная: около 1,8 кВт  
 При печати: не более 849 Вт<sup>4</sup>  
 В режиме ожидания: около 67,9 Вт  
 В спящем режиме: около 0,8 Вт<sup>5</sup>  
 В режиме отключения: около 0,23 Вт<sup>6</sup>  
 Номинальное типовое энергопотребление (TEC)<sup>10</sup>:  
 1,6 кВт·ч (iR-ADV C5535/C5535i)  
 2,0 кВт·ч (iR-ADV C5540i)  
 2,5 кВт·ч (iR-ADV C5550i)  
 3,1 кВт·ч (iR-ADV C5560i)

## Уровень шума

Акустическая мощность (LwAd)<sup>11</sup>  
 iR-ADV C5535/5535i: В активном режиме (ч-б): до 65,1 дБ<sup>8</sup> В активном режиме (цвет): до 65 дБ<sup>8</sup> В режиме ожидания: до 40 дБ<sup>12</sup>  
 iR-ADV C5540i: В активном режиме (ч-б): до 65,6 дБ<sup>8</sup> В активном режиме (цвет): до 66,1 дБ<sup>8</sup> В режиме ожидания: до 40 дБ<sup>12</sup>  
 iR-ADV C5550i: В активном режиме (ч-б): до 66,7 дБ<sup>8</sup> В активном режиме (цвет): до 67 дБ<sup>8</sup> В режиме ожидания: до 40 дБ<sup>12</sup>  
 iR-ADV C5560i: В активном режиме (ч-б): до 67,5 дБ<sup>8</sup> В активном режиме (цвет): до 68,1 дБ<sup>8</sup> В режиме ожидания: до 40 дБ<sup>12</sup>

Звуковое давление (LpAm)<sup>10</sup>  
 позиция оператора:  
 iR-ADV C5535/5535i: В активном режиме (ч-б): до 47,6 дБ<sup>8</sup> В активном режиме (цвет): до 47,8 дБ<sup>8</sup> В режиме ожидания: до 24 дБ<sup>12</sup>  
 iR-ADV C5540i: В активном режиме (ч-б): до 47,7 дБ<sup>8</sup> В активном режиме (цвет): до 48,2 дБ<sup>8</sup> В режиме ожидания: до 25 дБ<sup>12</sup>  
 iR-ADV C5550i: В активном режиме (ч-б): до 48,8 дБ<sup>8</sup> В активном режиме (цвет): до 49,1 дБ<sup>8</sup> В режиме ожидания: до 24 дБ<sup>12</sup>  
 iR-ADV C5560i: В активном режиме (ч-б): до 49,6 дБ<sup>8</sup> В активном режиме (цвет): до 50,2 дБ<sup>8</sup> В режиме ожидания: до 24 дБ<sup>12</sup>

Сертификация ENERGY STAR®  
 Ecomark  
 Blue Angel

## Расходные материалы Картриджи(и) с тонером

## Тонер (ожидаемый расход при 5% заплотнении)

ТОНЕР C-EXV 51 BK/C/M/Y  
 ТОНЕР C-EXV 51L C/M/Y  
 ТОНЕР C-EXV 51 BK: 69 000 страниц  
 ТОНЕР C-EXV 51 C/M/Y: 60 000 страниц  
 ТОНЕР C-EXV 51L C/M/Y: 26 000 страниц

## Дополнительное оборудование

Полную информацию обо всех опциях, доступных для серии iR-ADV C5500, можно найти в таблицах технических данных на веб-сайте местного представительства Canon.

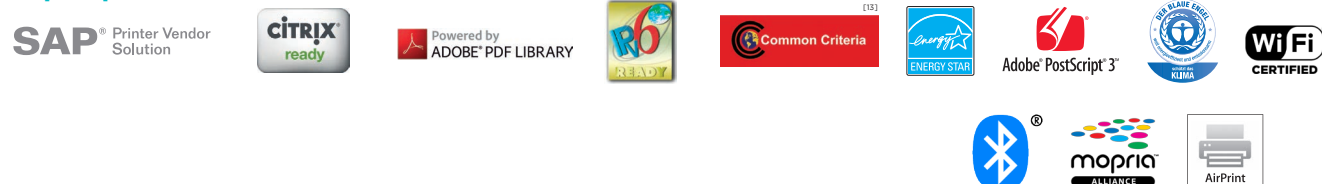
## Сноски

- С ВНУТРЕННИМ ПЕРФОРАТОРОМ (2/4 ОТВЕРСТИЯ) В1 или ВНУТРЕННИМ ПЕРФОРАТОРОМ (4 ОТВЕРСТИЯ) В1
- Только БУКЛЕТИРУЮЩИЙ ФИНИШЕР-Y1.
- С ПЕРФОРАТОРОМ (2/4 ОТВЕРСТИЯ) А1 или ПЕРФОРАТОРОМ (4 ОТВЕРСТИЯ) А1
- Не допускается использование некоторых типов кальки.
- Время от включения питания устройства до активации кнопки пуска
- Поддерживается только печать PDF с веб-сайтов
- Недоступно. iR ADV C5535 — модель только со стеклом экспонирования
- Из данных пользователей сертификатов Blue Angel
- Спящий режим 0,8 Вт доступен не всегда из-за определенных настроек.
- Номинальное типовое энергопотребление (TEC) соответствует типичному количеству электроэнергии, потребляемому устройством за 1 неделю, в киловатт-часах (кВт·ч). Тестирование производится по методике Energy Star (<http://www.eu-energystar.org>).
- Декларируемый уровень шума в соответствии с ISO 7779.
- Данные из декларации ECO
- Сертификация Common Criteria (DIN ISO 15408) — завершение тестирования планируется в конце 2016 года

## Программное обеспечение и решения



## Сертификаты и совместимость



Canon Inc.  
 canon.com

ООО «Канон Ру»  
 Россия, 109028, Москва,  
 Серебряническая наб., 29  
 Бизнес-центр «Серебряный город»  
 Тел.: +7 (495) 258-56-00  
 Факс: +7 (495) 258-56-01

Санкт-Петербургский филиал  
 ООО «Канон Ру»  
 Россия, 191036, Санкт-Петербург,  
 ул. Жуковское, 63,  
 Бизнес-центр «Сенатор»  
 Тел.: +7 (812) 449-55-00  
 Факс: +7 (812) 449-55-11

Новосибирский филиал  
 ООО «Канон Ру»  
 Россия, 630132, Новосибирск  
 ул. Красноярская, 35,  
 Бизнес-центр «Гринвич»  
 Тел.: +7 (495) 258-56-00  
 Факс: +7 (495) 258-56-01

Canon Europe  
 canon-europe.com

canon.ru  
 Центр поддержки клиентов:  
 Тел.: +7 (495) 705-91-88

