

# imageRUNNER ADVANCE C5535/C5535i/C5540i/C5550i/C5560i



## Высокопроизводительная платформа для офисной коммуникации

Серия imageRUNNER ADVANCE C5500 – идеальное решение для рабочих групп с высокими требованиями к производительности и качеству цветной печати. Эти интеллектуальные многофункциональные устройства повышают производительность благодаря непревзойденному удобству работы и улучшенным процессам документооборота при сохранении безопасности данных. Такие качества делают их незаменимой частью любого современного рабочего окружения.



### Оптимальные процессы обработки документов

- Интуитивно понятный интерфейс пользователя с большим, чувствительным цветным сенсорным экраном, поддерживающим привычные для смартфонов возможности.
- Быстрое и легкое сканирование обеспечивает перевод бумажных документов в цифровую форму без проблем.
- Расширенные возможности персонализации обеспечивают создание уникальной, индивидуальной рабочей обстановки, адаптированной к особенностям документооборота каждого пользователя.
- Платформа Canon MEAP заботится об оптимизации процессов, поддерживая интеграцию с целым рядом систем обработки документов, оцифровки изображений и управления процессами печати.
- Масштабируемая поддержка мобильных пользователей и гибких схем организации работы позволяет работникам создавать, печатать документы, получать доступ к определенным облачным приложениям, где бы они ни находились.
- Однопроходное двустороннее устройство подачи документов\* емкостью до 150 оригиналов помогает сканировать документы с преобразованием в формат PDF с возможностью поиска, Microsoft® Word или Microsoft® PowerPoint.
- Технология датчиков движения обеспечивает вывод устройства из спящего режима.
- Пустые страницы автоматически исключаются из процесса сканирования.
- Пользователи могут автоматически создавать профессионально выглядящие буклеты и сброшюрованные документы.
- Удобная функция степлерования по требованию.

### Контроль расходов

- Технология, которая обеспечивает снижение общей стоимости печати.
- Применение политик печати, контроль вывода печатных материалов и разрешение использования только определенными лицам.
- Тесная интеграция с системами управления выводом документов, такими как uniFLOW.
- Дистанционная диагностика и консультирование помогают сократить расходы, сведя к минимуму простои и затраты времени на решение ИТ-проблем.
- Дистанционное и централизованное управление парком оборудования упрощает ИТ-администрирование устройств и оборудования.
- Возможно подключение к системам возмещения расходов и оплаты.

### Защита конфиденциальной информации

- Контролируйте доступ к устройству, используя интеллектуальную систему идентификации пользователей, отмеченную отраслевыми наградами, без ущерба для производительности и удобства.
- Предупреждайте несанкционированное распространение секретной информации с помощью массива стандартных и опциональных функций защиты документов.
- Обеспечивайте конфиденциальность и безопасность информации во всей сети, используя IPsec, возможности фильтрации по портам и технологию SSL.
- Функции безопасной печати и программное обеспечение Mailbox улучшают защиту конфиденциальности документов.
- Возможность индивидуально ограничивать доступ к отдельным функциям защищает от несанкционированного использования.
- Лучшая в отрасли система uniFLOW предотвращает потерю данных и обеспечивает аудит отпечатков, копий, результатов сканирования и факсов

\*Модель C5535 оснащена только стеклом экспонирования с крышкой.



ПЕЧАТЬ



КОПИРОВАНИЕ



ФАКС  
Опционально



СКАНИРОВАНИЕ

## Эффективное управление устройствами

- Предварительное конфигурирование устройств облегчает установку.
- Упрощенное управление парком оборудования за счет синхронизации настроек между устройствами.
- Инструменты управления устройствами Canon позволяют централизованно управлять всем вашим парком, проводить модернизацию устройств, контролировать их состояние и запас расходных материалов, дистанционно отключать устройства и снимать показания счетчиков, а также управлять адресными книгами и драйверами принтеров.
- Поддержка отраслевых сетевых стандартов, таких как PCL и Adobe PostScript, для удобства интеграции.
- Распределение ресурсов и функций совместно с другими устройствами imageRUNNER ADVANCE в сети.
- Взаимодействие с бизнес-приложениями и внешними системами в облачной сети.
- Упреждающее обслуживание благодаря дистанционной диагностике.

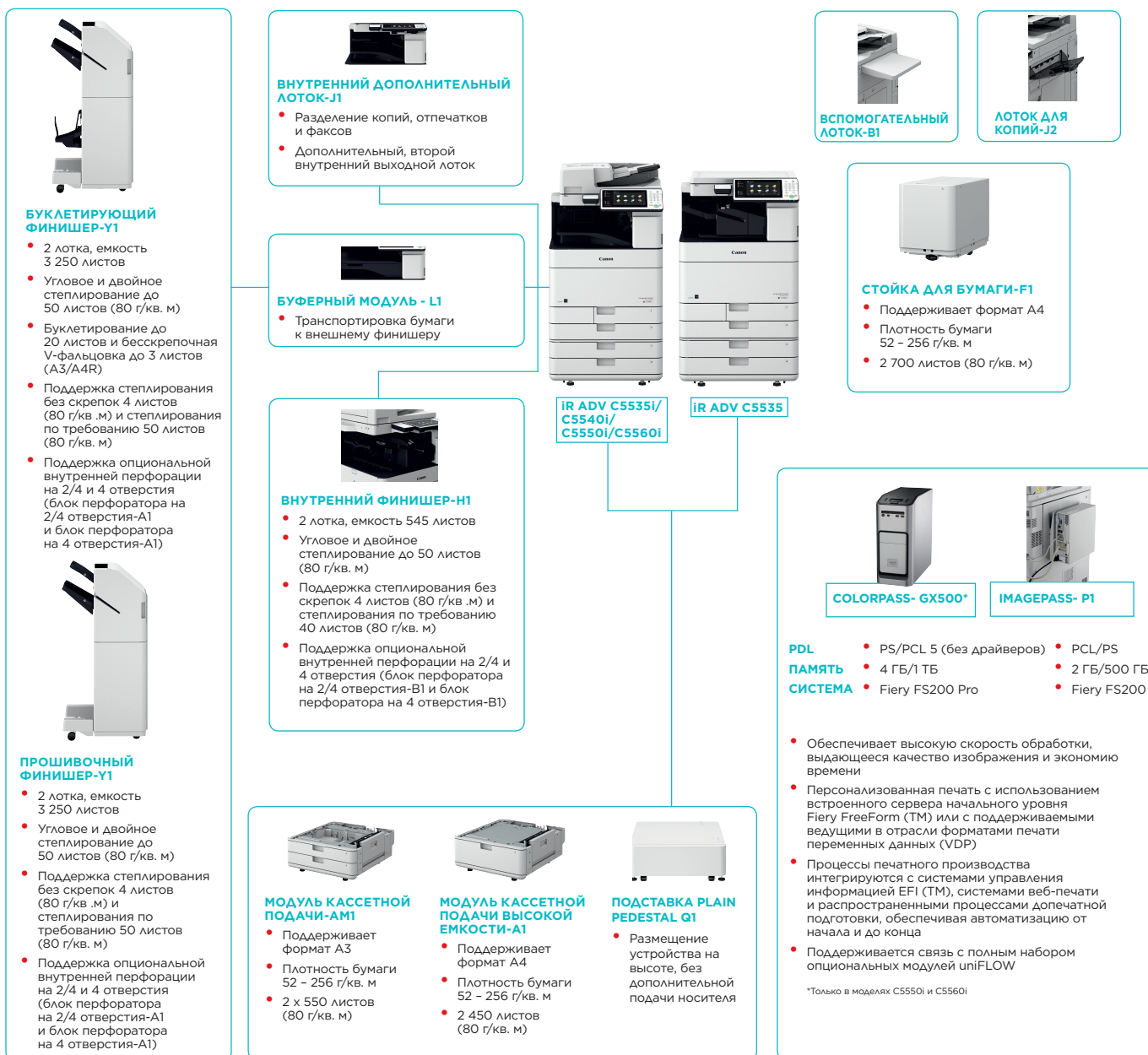
## Надежные результаты

- Присущая Canon надежность и фирменные технологии обеспечивают получение высококачественных результатов для отделов с интенсивным документооборотом.
- Самые современные технологии создания изображений и тонер позволяют получать неизменно реалистичные отпечатки с разрешением 1200 точек на дюйм.
- Достичь максимальной эксплуатационной готовности помогают интуитивно понятные учебные видео и уведомления о состоянии для своевременной замены расходных материалов.
- Технология создания цветных изображений V<sup>2</sup> (Vivid and Vibrant) делает ваши документы уникальными и незабываемыми.
- Она неизменно обеспечивает потрясающее качество цвета на самых разнообразных носителях, в том числе при крупных тиражах.
- Общая емкость подачи бумаги, 6350 листов, сводит задержки к минимуму

## Экологическая ответственность

- Технологии закрепления изображения, тонер CS и инновационные функции спящего режима способствуют снижению общего энергопотребления.
- Минимальный расход материалов благодаря включенной по умолчанию 2-сторонней печати, конфиденциальной печати и возможности откладывать задания печати, просматривать их и изменять настройки печати прямо на устройстве, получая желаемые результаты с первой попытки.
- Применяется экологичная конструкция с использованием переработанных материалов и биопластика, нацеленная на минимизацию вредного воздействия на окружающую среду.
- Сертификация ENERGY STAR®.
- Сокращение объема отходов благодаря экономичному степлеру, не использующему скрепки.
- Потребляемая мощность в спящем режиме — всего 0,8 Вт.
- Лучшее в своем классе типовое энергопотребление (ТЕС\*).
- Соответствует строгим требованиям стандарта Blue Angel.

## Конфигурация



Эта простая конфигурация приведена исключительно с целью иллюстрации. За полным списком опций и точными сведениями о совместимости модулей обращайтесь к веб-конфигуратору продуктов.

**Canon**

# Технические характеристики

# imageRUNNER ADVANCE C5535/C5535i/C5540i/C5550i/C5560i

<b>Основной блок</b>	Многофункциональное устройство с цветным лазерным принтером
<b>Тип устройства</b>	Печать / копирование / сканирование / отправка / хранение / опционально факс
<b>Основные функции</b>	Двухъядерный процессор Canon Custom (общий) 1,75 ГГц
<b>Быстродействие процессора</b>	Сенсорный цветной ЖК-дисплей TFT WSVGA с диагональю 25,6 см (10,1 дюйма)
<b>Панель управления</b>	В стандартной комплектации: Оперативная память 4,0 ГБ
<b>Стандартная память</b>	В стандартной комплектации: 250 ГБ, максимум: 1 ТБ
<b>Жесткий диск</b>	Опционально (250 ГБ, 1 ТБ)
<b>Интерфейсы подключения</b>	СЕТЬ В стандартной комплектации: 10Base-T/100Base-TX/1000Base-T, беспроводная ABC (IEEE 802.11 b/g/n) Опционально: NFC, Bluetooth Low Energy  ПРОЧИЕ В стандартной комплектации: USB 2.0 (хост-порт) x2, USB 3.0 (хост-порт) x1, USB 2.0 (устройство) x1 Опционально: последовательный интерфейс, интерфейс управления копированием
<b>Подача бумаги (стандарт)</b>	2 кассеты x 550-листов (80 г/кв. м) Универсальный лоток на 100 листов (80 г/кв. м)
<b>Подача бумаги (опция)</b>	2 кассеты x 550-листов (80 г/кв. м) (МОДУЛЬ КАССЕТНОЙ ПОДАЧИ-AM1) Кассеты на 2450 листов (80 г/кв. м) (МОДУЛЬ КАССЕТНОЙ ПОДАЧИ ВЫСОКОЙ ЕМКОСТИ-A1) Дополнительно 2700 листов (80 г/кв. м) (СТОЙКА ДЛЯ БУМАГИ-F1) 6 350 листов (80 г/кв. м)
<b>Максимальная емкость устройства подачи бумаги</b>	Без финишера: 250 листов (80 г/кв. м) С лотком для копий: 100 листов (A4, 80 г/кв. м) С внутренними финишерами: до 545 листов (A4, 80 г/кв. м) С внешними финишерами: до 3250 листов (A4, 80 г/кв. м) подбор, группировка
<b>Емкость лотков приема бумаги</b>	С внутренним финишером: подбор, группировка, сдвиг, степлирование, перфорация <sup>1</sup> , бескреповое степлирование, степлирование по требованию С внешним финишером: подбор, группировка, сдвиг, степлирование, брошюрование <sup>2</sup> , перфорация <sup>1</sup> , степлирование без скрепок, степлирование по требованию
<b>Возможности финишной обработки</b>	Верхняя кассета 1: Тонкая бумага, обычная бумага, плотная бумага, цветная бумага, переработанная бумага, перфорированная бумага, прозрачная бумага, высококачественная бумага, конверты, бланки  Нижняя кассета 2: Тонкая бумага, обычная бумага, плотная бумага, цветная бумага, переработанная бумага, перфорированная бумага, прозрачная бумага, клякка <sup>1</sup> , этикетки, бумага с выступами. Высококачественная бумага, мелованная бумага, конверты, бланки  Универсальный лоток: Тонкая бумага, обычная бумага, плотная бумага, цветная бумага, переработанная бумага, перфорированная бумага, прозрачная бумага, клякка <sup>1</sup> , этикетки, бумага с выступами. Высококачественная бумага, мелованная бумага, конверты, бланки  Кассеты 3/4 (МОДУЛЬ КАССЕТНОЙ ПОДАЧИ-AM1) Тонкая бумага, обычная бумага, плотная бумага, цветная бумага, переработанная бумага, перфорированная бумага, прозрачная бумага, высококачественная бумага, бланки Кассетный отсек (МОДУЛЬ КАССЕТНОЙ ПОДАЧИ ВЫСОКОЙ ЕМКОСТИ-A1): Тонкая бумага, обычная бумага, плотная бумага, цветная бумага, переработанная бумага, перфорированная бумага, высококачественная бумага, бланки  ОТСЕК ДЛЯ БУМАГИ-F1: Тонкая бумага, обычная бумага, плотная бумага, цветная бумага, переработанная бумага, перфорированная бумага, высококачественная бумага, бланки
<b>Типы носителей</b>	Верхняя кассета 1: Тонкая бумага, обычная бумага, плотная бумага, цветная бумага, переработанная бумага, перфорированная бумага, прозрачная бумага, высококачественная бумага, конверты, бланки  Нижняя кассета 2: Тонкая бумага, обычная бумага, плотная бумага, цветная бумага, переработанная бумага, перфорированная бумага, прозрачная бумага, клякка <sup>1</sup> , этикетки, бумага с выступами. Высококачественная бумага, мелованная бумага, конверты, бланки  Универсальный лоток: Тонкая бумага, обычная бумага, плотная бумага, цветная бумага, переработанная бумага, перфорированная бумага, прозрачная бумага, клякка <sup>1</sup> , этикетки, бумага с выступами. Высококачественная бумага, мелованная бумага, конверты, бланки  Кассеты 3/4 (МОДУЛЬ КАССЕТНОЙ ПОДАЧИ-AM1) Тонкая бумага, обычная бумага, плотная бумага, цветная бумага, переработанная бумага, перфорированная бумага, прозрачная бумага, высококачественная бумага, бланки Кассетный отсек (МОДУЛЬ КАССЕТНОЙ ПОДАЧИ ВЫСОКОЙ ЕМКОСТИ-A1): Тонкая бумага, обычная бумага, плотная бумага, цветная бумага, переработанная бумага, перфорированная бумага, высококачественная бумага, бланки
<b>Форматы материалов для печати</b>	Верхняя кассета 1: Стандартные: A4, B5, A5, A5R Пользовательские: мин. 98 x 148 мм, макс. 297 x 215,9 мм  Нижняя кассета 2: Стандартные: A3, B4, A4, A4R, B5, B5R, A5R Пользовательские: мин. 98 x 182 мм, макс. 304,8 x 457,2 мм  Универсальный лоток: Стандартные: A3, B4, A4, A4R, B5, B5R, A5, A5R, SRA3, конверты (№ 10 (COM 10), Monarch, ISO-C5, DL), конверты пользовательского формата (мин. 98,0 x 98,4 мм, макс. 320,0 x 457,2 мм) Произвольные: мин. 98 x 139,7 мм, макс. 320 x 457,2 мм  МОДУЛЬ КАССЕТНОЙ ПОДАЧИ AM1 A3, B4, A4, A4R, B5, B5R, A5R, пользовательские форматы (мин. 98 x 182 мм, макс. 304,8 x 457,2 мм) МОДУЛЬ КАССЕТНОЙ ПОДАЧИ ВЫСОКОЙ ЕМКОСТИ-A1 A4 СТОЙКА ДЛЯ БУМАГИ-F1 A4, B5
<b>Допустимая плотность носителей</b>	Кассеты: 52 - 256 г/кв. м Универсальный лоток: 52 - 300 г/кв. м Двусторонняя печать: 52 - 220 г/кв. м Стойка для бумаги: 52-256 г/кв. м
<b>Время прогрева</b>	Автоматическое включение питания: не более 30 секунд <sup>4</sup> Из спящего режима: не более 10 секунд
<b>Габариты (Ш x Г x В)</b>	Модель с DADF: 620 x 742 x 950 мм Модель со стеклом экспонирования: 620 x 729 x 827 мм
<b>Место для установки (Ш x Г)</b>	943 x 1176 мм (базовая конфигурация: с открытой правой крышкой и выдвинутыми кассетами)
<b>Масса</b>	около 142 кг с тонером Модель со стеклом экспонирования: около 131 кг с тонером
<b>Характеристики печати</b>	
<b>Способ печати</b>	Цветная лазерная печать

<b>Скорость печати</b>	<b>IR-ADV C5535/C5535i</b> 35 стр./мин (A4), 18 стр./мин (A3), 23 стр./мин (A4R), 35 стр./мин (A5R) <b>IR-ADV C5540i</b> 40 стр./мин (A4), 22 стр./мин (A3), 24 стр./мин (A4R), 40 стр./мин (A5R) <b>IR-ADV C5550i</b> 50 стр./мин (A4), 27 стр./мин (A3), 30 стр./мин (A4R), 50 стр./мин (A5R) <b>IR-ADV C5560i</b> 60 стр./мин (A4), 32 стр./мин (A3), 36 стр./мин (A4R), 60 стр./мин (A5R)
<b>Разрешение при печати</b>	600 x 600 точек/дюйм, 1200 x 1200 точек/дюйм
<b>Языки описания страниц</b>	IR-ADV C5535i/C5540i/C5550i/C5560i: UFR II, PCL 6, Genuine Adobe PostScript Level 3 (в стандартной комплектации) IR-ADV C5535: UFR II (в стандартной комплектации), опционально PCL 6, Genuine Adobe PostScript Level 3
<b>Двусторонняя печать</b>	Автоматическая (стандартная комплектация)
<b>Прямая печать</b>	Прямая печать возможна с флеш-накопителя USB, из дополнительного пространства, через программное обеспечение Remote UI и веб-доступ <sup>6</sup> Поддерживаемые типы файлов: TIFF, JPEG, PDF, EPS и XPS.
<b>Печать с мобильных устройств и из облачных сервисов</b>	Предлагается широкий выбор программного обеспечения и решений на базе MEAP для печати с мобильных устройств, через Интернет и облачные службы, в зависимости от потребностей пользователя. Более подробную информацию можно получить у представителя по продажам.
<b>Шрифты</b>	Шрифты PCL: 93 Roman, 10 растровых шрифтов, 2 шрифта OCR, Andale Mono WT J/K/S/T* (японский, корейский, упрощенный и традиционный китайский), шрифты штрих-кодов** *Требуется опциональный НАБОР МЕЖДУНАРОДНЫХ ШРИФТОВ PCL A1 **Требуется опциональный КОМПЛЕКТ ДЛЯ ПЕЧАТИ ШТРИХ-КОДОВ D1 Шрифты PS: 136 Roman
<b>Операционная система</b>	UFR II: Server 2003/Server 2003 R2/Windows Vista/Server 2008/Windows 7/Server 2008 R2/Windows 8/Server 2012/Windows 8.1/Server 2012 R2/Windows 10, MAC OS X (10.6.8 или более поздняя версия)  PCL: Server 2003/Server 2003 R2/Windows Vista/Server 2008/Windows 7/Server 2008 R2/Windows 8/Server 2012/Windows 8.1/Server 2012 R2/Windows 10  PS: Server 2003/Server 2003 R2/Windows Vista/Server 2008/Windows 7/Server 2008 R2/Windows 8/Server 2012/Windows 8.1/Server 2012 R2/Windows 10, MAC OS X (10.6.8 или более поздняя версия)  PPD: MAC OS 9.1 или более поздняя версия, MAC OS X (10.3.9 или более поздняя версия), Windows Vista/Windows 7/Windows 8/Windows 8.1/Windows 10
<b>Технические данные копируемого аппарата</b>	
<b>Скорость копирования</b>	IR-ADV C5535/C5535i: 35 стр./мин (A4), 18 стр./мин (A3), 23 стр./мин (A4R), 35 стр./мин (A5R) IR-ADV C5540i: 40 стр./мин (A4), 22 стр./мин (A3), 24 стр./мин (A4R), 40 стр./мин (A5R) IR-ADV C5550i: 50 стр./мин (A4), 27 стр./мин (A3), 30 стр./мин (A4R), 50 стр./мин (A5R) IR-ADV C5560i: 60 стр./мин (A4), 32 стр./мин (A3), 36 стр./мин (A4R), 60 стр./мин (A5R)
<b>Время вывода первой копии</b>	IR-ADV C5535/C5535i: около 4,9/7,4 с или меньше. IR-ADV C5540i: около 4,1/6,1 с или меньше. IR-ADV C5550i: около 3,5/5,2 с или меньше. IR-ADV C5560i: около 2,9/4,5 с или меньше.
<b>Разрешение копирования</b>	Сканирование: 600 x 600 точек/дюйм Печать: до 1200 x 1200 точек на дюйм
<b>Количество копий за цикл</b>	До 999 копий
<b>Увеличение</b>	25-400% (с шагом 1%)
<b>Заранее определенные коэффициенты уменьшения</b>	25%, 50%, 71%
<b>Заранее определенные коэффициенты увеличения</b>	141%, 200%, 400%
<b>Технические характеристики сканера</b>	
<b>Стандартный тип</b>	Цветной со стеклом экспонирования, односторонний двусторонний автоматический
<b>Форматы носителей</b>	Устройство подачи документов <sup>7</sup> A3, B4, A4, A4R, B5, B5R, A5, A5R, B6R
<b>Технические данные сканирования методом Pull</b>	Colour Network ScanGear <sup>2</sup> для TWAIN и WIA Совместимые ОС: Windows Vista/7/8/8.1/10 Windows Server 2003/Server 2003 R2/Server 2008/Server 2008 R2/Server 2012/Server 2012 R2
<b>Разрешение при сканировании</b>	100 x 100, 150 x 150, 200 x 100, 200 x 200, 200 x 400, 300 x 300, 400 x 400, 600 x 600 точек/дюйм
<b>Допустимые оригиналы</b>	Размеры носителей для стекла экспонирования: лист, книга, трехмерные объекты (до 2 кг) Размеры носителей для устройства подачи документов <sup>1</sup> : A3, B4, A4, A4R, B5, B5R, A5, A5R, B6
<b>Метод сканирования</b>	Плотность носителей для устройства подачи документов <sup>1</sup> : 1-стороннее сканирование: 38 - 157 г/кв. м / 64 - 157 г/кв. м (ч-б/цвет) 2-стороннее сканирование: 50 - 157 г/кв. м / 64 - 157 г/кв. м (ч-б/цвет) Функция отправки доступна во всех моделях Сканирование на флеш-накопитель USB: доступно во всех моделях.  Сканирование с отправкой на мобильные устройства или устройства, подключенные к Интернету: предлагается ряд решений для сканирования на мобильные устройства и через Интернет в зависимости от потребностей пользователя. Более подробную информацию можно получить у представителя по продажам.  Сканирование с отправкой в облачные службы: предлагается ряд решений для сканирования через облачные службы, в зависимости от потребностей пользователя. Более подробную информацию можно получить у представителя по продажам.  Сканирование методом Pull по протоколу TWAIN/WIA доступно во всех моделях.



# Технические характеристики

# imageRUNNER ADVANCE C5535/C5535i/C5540i/C5550i/C5560i

**Скорость сканирования (ч-б/цвет; A4)**  
 Одностороннее сканирование (ч-б): 80 дюймов/мин (300 точек/дюйм) / 80 дюймов/мин (600 точек/дюйм)  
 Одностороннее сканирование (цвет): 80 дюймов/мин (300 точек/дюйм) / 60 дюймов/мин (600 точек/дюйм)  
 Двустороннее сканирование (ч-б): 160 дюймов/мин (300 точек/дюйм) / 150 дюймов/мин (600 точек/дюйм)  
 Двустороннее сканирование (цвет): 160 дюймов/мин (300 точек/дюйм) / 80 дюймов/мин (600 точек/дюйм)  
 150 листов (80 г/кв. м)  
 С двух сторон на две стороны (автоматически)

**Емкость бумаги ?**  
**Двустороннее сканирование ?**  
**Технические данные отправки**  
**Опционально / стандарт**  
**Назначение**  
 Стандартно во всех моделях  
 Эл. почта/интернет-факс (SMTP), SMB, FTP, WebDAV, Mail Box, Super G3-факс (опционально), IP-факс (опционально)  
**Адресная книга**  
 LDAP (2000 адресатов)/Локальная (1600 адресатов)/Быстрый набор (200 номеров)  
**Разрешение при отправке**  
 100 x 100, 150 x 150, 200 x 100, 200 x 200, 200 x 400, 300 x 300, 400 x 400, 600 x 600 точек/дюйм  
**Протокол связи**  
 Файл: FTP, SMB, WebDAV  
**Форматы файлов**  
 Эл. почта/I-Fax: SMTP, POP3, I-Fax (Simple, Full)  
 В стандартной комплектации: TIFF, JPEG, PDF (компактный, с возможностью поиска, применение защиты файла PDF с помощью Adobe Live Cycle Rights Management™, оптимизация для просмотра в сети, PDF A/1b), XPS (компактный, с возможностью поиска), Office Open XML (PowerPoint, Word)  
 Опционально: PDF (Trace&Smooth, с шифрованием), PDF/XPS (с цифровой подписью)

**Технические данные факса**  
**Опционально / стандарт**  
**Скорость модема**  
 Опционально во всех моделях  
 Super G3: 33,6 кбит/с<sup>8</sup>  
 G3: 14,4 кбит/с  
 MH, MR, MMR, JBIG  
**Метод сжатия данных**  
**Разрешение**  
 400 x 400 т./д., 200 x 400 т./д., 200 x 200 т./д., 200 x 100 т./д.  
**Размер отправляемых/записываемых документов**  
 A5 и A5R\* - A3  
 \*Отправка в формате A4  
**Память факса**  
 До 30 000 страниц  
 До 200  
**Быстрый набор**  
 До 199 номеров  
**Групповой набор / получатели**  
 До 256 адресов  
**Последовательная трансляция**  
 Да  
**Резервирование в памяти**  
 Да

**Функции обеспечения безопасности**  
**Аутентификация**  
 В стандартной комплектации: Universal Login Manager (контроль доступа на уровне устройства и функций), авторизация пользователя, Department ID, авторизация, система управления доступом  
 Опционально: защищенная печать My Print Anywhere (требуется uniFLOW)

**Данные**  
 В стандартной комплектации: Trusted Platform Module (TPM), блокировка жесткого диска по паролю, стирание данных с жесткого диска, защита почтового ящика паролем, шифрование жесткого диска (соответствует требованиям стандарта FIPS140-2), сертификация Common Criteria (DIN ISO 15408)<sup>13</sup>  
 Опционально: зеркалирование данных на жестком диске, извлечение жесткого диска, предотвращение потерь данных (требуется uniFLOW)  
**Сетевые**  
 В стандартной комплектации: фильтрация по адресам IP/ Mac, IPSEC, зашифрованное соединение TLS, SNMP V3.0, IEEE 802.1X, IPv6, SMTP-авторизация, авторизация POP перед SMTP, S/MIME  
**Документ**  
 В стандартной комплектации: безопасная печать, интеграция Adobe LiveCycle® Rights Management ES2.5  
 Опционально: PDF с шифрованием, безопасная печать с шифрованием, цифровые подписи пользователя и устройства, защита водяными знаками, блокировка сканирования документов

**Технические характеристики**  
**Условия эксплуатации**  
 Температура: 10 - 30 °C  
 Влажность: 20 - 80 % (без конденсации влаги)

**Источник питания**  
**Потребляемая мощность**  
 220-240 В (±10%), 50/60 Гц (±2 Гц), 6 А  
 Максимальная: около 1,8 кВт  
 При печати: не более 849 Вт<sup>8</sup>  
 В режиме ожидания: около 67,9 Вт  
 В спящем режиме: около 0,8 Вт<sup>9</sup>  
 В режиме отключения: около 0,23 Вт<sup>8</sup>  
 Номинальное типовое энергопотребление (TEC)<sup>10</sup>:  
 1,6 кВт-ч (iR-ADV C5535/C5535i)  
 2,0 кВт-ч (iR-ADV C5540i)  
 2,5 кВт-ч (iR-ADV C5550i)  
 3,1 кВт-ч (iR-ADV C5560i)

**Уровень шума**  
 Акустическая мощность (LwA)<sup>11</sup>  
 iR-ADV C5535/5535i: В активном режиме (ч-б): до 65,1 дБ<sup>8</sup> В активном режиме (цвет): до 65 дБ<sup>8</sup> В режиме ожидания: до 40 дБ<sup>12</sup>  
 iR-ADV C5540i: В активном режиме (ч-б): до 65,6 дБ<sup>8</sup> В активном режиме (цвет): до 66,1 дБ<sup>8</sup> В режиме ожидания: до 40 дБ<sup>12</sup>  
 iR-ADV C5550i: В активном режиме (ч-б): до 66,7 дБ<sup>8</sup> В активном режиме (цвет): до 67 дБ<sup>8</sup> В режиме ожидания: до 40 дБ<sup>12</sup>  
 iR-ADV C5560i: В активном режиме (ч-б): до 67,5 дБ<sup>8</sup> В активном режиме (цвет): до 68,1 дБ<sup>8</sup> В режиме ожидания: до 40 дБ<sup>12</sup>  
 Звуковое давление (LpAm)<sup>10</sup>  
 позиция оператора:  
 iR-ADV C5535/5535i: В активном режиме (ч-б): до 47,6 дБ<sup>8</sup> В активном режиме (цвет): до 47,8 дБ<sup>8</sup> В режиме ожидания: до 24 дБ<sup>12</sup>  
 iR-ADV C5540i: В активном режиме (ч-б): до 47,7 дБ<sup>8</sup> В активном режиме (цвет): до 48,2 дБ<sup>8</sup> В режиме ожидания: до 25 дБ<sup>12</sup>  
 iR-ADV C5550i: В активном режиме (ч-б): до 48,8 дБ<sup>8</sup> В активном режиме (цвет): до 49,1 дБ<sup>8</sup> В режиме ожидания: до 24 дБ<sup>12</sup>  
 iR-ADV C5560i: В активном режиме (ч-б): до 49,6 дБ<sup>8</sup> В активном режиме (цвет): до 50,2 дБ<sup>8</sup> В режиме ожидания: до 24 дБ<sup>12</sup>  
 Сертификация ENERGY STAR®  
 Ecomark  
 Blue Angel

**Расходные материалы**  
**Картридж(и) с тонером**  
 ТОНЕР C-EXV 51 BK/C/M/Y  
 ТОНЕР C-EXV 51L C/M/Y  
 ТОНЕР C-EXV 51 BK: 69 000 страниц  
 ТОНЕР C-EXV 51 C/M/Y: 60 000 страниц  
 ТОНЕР C-EXV 51L C/M/Y: 26 000 страниц  
**Тонер (ожидаемый расход при 5% заполнении)**  
**Дополнительное оборудование**  
 Полную информацию обо всех опциях, доступных для серии iR-ADV C5500, можно найти в таблицах технических данных на веб-сайте местного представительства Canon.

**Сноски**  
<sup>[1]</sup> С ВНУТРЕННИМ ПЕРФОРАТОРОМ (2/4 ОТВЕРСТИЯ) В1 или ВНУТРЕННИМ ПЕРФОРАТОРОМ (4 ОТВЕРСТИЯ) В1  
<sup>[2]</sup> Только БУКЛЕТИРУЮЩИЙ ФИНИШЕР-Y1.  
<sup>[3]</sup> С ПЕРФОРАТОРОМ (2/4 ОТВЕРСТИЯ) А1 или ПЕРФОРАТОРОМ (4 ОТВЕРСТИЯ) А1  
<sup>[4]</sup> Не допускается использование некоторых типов кальки.  
<sup>[5]</sup> Время от включения питания устройства до активации кнопки пуска  
<sup>[6]</sup> Поддерживается только печать PDF с веб-сайтов  
<sup>[7]</sup> Недоступно. iR ADV C5535 — модель только со стеклом экспонирования  
<sup>[8]</sup> Из данных пользователей сертификатов Blue Angel  
<sup>[9]</sup> Спящий режим 0,8 Вт доступен не всегда из-за определенных настроек.  
<sup>[10]</sup> Номинальное типовое энергопотребление (TEC) соответствует типичному количеству электроэнергии, потребляемому устройством за 1 неделю, в киловатт-часах (кВт-ч). Тестирование производится по методике Energy Star (<http://www.eu-energystar.org>).  
<sup>[11]</sup> Декларируемый уровень шума в соответствии с ISO 7779.  
<sup>[12]</sup> Данные из декларации ECO  
<sup>[13]</sup> Сертификация Common Criteria (DIN ISO 15408) — завершение тестирования планируется в конце 2016 года

## Программное обеспечение и решения



## Сертификаты и совместимость



Canon Inc.  
 canon.com  
 Canon Europe  
 canon-europe.com  
 Russian edition  
 © Canon Europa NV., 2017

ООО «Канон Ру»  
 Россия, 109028, Москва,  
 Серебряническая наб.,29  
 Бизнес-центр «Серебряный город»  
 Тел.: +7 (495) 258-56-00  
 Факс: +7 (495) 258-56-01  
 canon.ru  
 Центр поддержки клиентов:  
 Тел.: +7 (495) 705-91-88

Санкт-Петербургский филиал  
 ООО «Канон Ру»  
 Россия, 191036, Санкт-Петербург,  
 ул. Жуковского, 63,  
 Бизнес-центр «Сенатор»  
 Тел.: +7 (812) 449-55-00  
 Факс: +7 (812) 449-55-11

Новосибирский филиал  
 ООО «Канон Ру»  
 Россия, 630132, Новосибирск  
 ул. Красноярская, 35,  
 Бизнес-центр «Гринвич»  
 Тел.: +7 (495) 258-56-00  
 Факс: +7 (495) 258-56-01

